
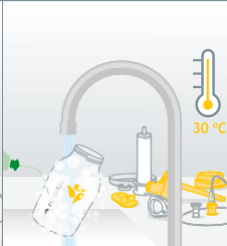
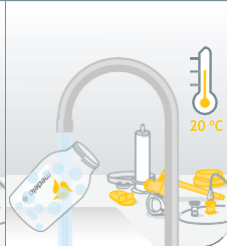





Συμπληρωματικό Σύστημα Θηλασμού (SNS) Οδηγός βήμα προς βήμα για τον καθαρισμό, τη συναρμολόγηση και τη χρήση του SNS



Πώς να καθαρίσετε το SNS

Καθαρίστε πριν από την πρώτη χρήση και μετά από κάθε χρήση

Ξεπλύνετε όλα τα μέρη με κρύο νερό (περίπου 20 °C).	Καθαρίστε όλα τα μέρη με άφθονο ζεστό, σαπουνόνερο (περίπου 30 °C).	Ξεπλύνετε όλα τα μέρη και πάλι με κρύο νερό (περίπου 20 °C).	Γεμίστε το βοήθημα καθαρισμού με ζεστό, σαπουνόνερο και ξεπλύνετε το σωλήνα 3 φορές.	Ξεπλύνετε το σωλήνα και πάλι 3 φορές με καθαρό νερό.	Τέλος, ξεπλύνετε το σωλήνα με αέρα έως ότου το εσωτερικό του είναι ορατά στεγνό.
					

Καθαρίστε πριν από την πρώτη χρήση και μία φορά την ημέρα

Καθαρίστε το δοχείο, το καπάκι TwistLok, τη βαλβίδα και το καπάκι είτε με βραστό νερό, στο πλυντήριο πιάτων ή με τα σακουλάκια αποστείρωσης φούρνου μικροκυμάτων QuickClean™ της Medela.	Για να καθαρίσετε με βραστό νερό, καλύψτε το δοχείο, το καπάκι TwistLok, τη βαλβίδα και το καπάκι με νερό και βράστε για πέντε λεπτά.	Για να καθαρίσετε στο πλυντήριο πιάτων, τοποθετήστε το δοχείο, το καπάκι TwistLok, τη βαλβίδα και το καπάκι στο επάνω ράφι ή στο τμήμα για τα μαχαιροπήρουνα.	Για να καθαρίσετε τα εξαρτήματα στο φούρνο μικροκυμάτων, χρησιμοποιήστε τα σακουλάκια αποστείρωσης Quick Clean™ της Medela, σύμφωνα με τις οδηγίες που αναγράφονται στη συσκευασία.
			

Στέγνωμα και αποθήκευση

Μετά τον καθαρισμό, στεγνώστε όλα τα μέρη με ένα καθαρό πανί ή αφήστε τα να στεγνώσουν επάνω σε καθαρό πανί.	Αποθηκεύστε τα στεγνωμένα εξαρτήματα σε καθαρό μέρος. Μην αποθηκεύετε τα εξαρτήματα σε αεροστεγές δοχείο ή σακούλα.
	

Το Σύστημα SNS

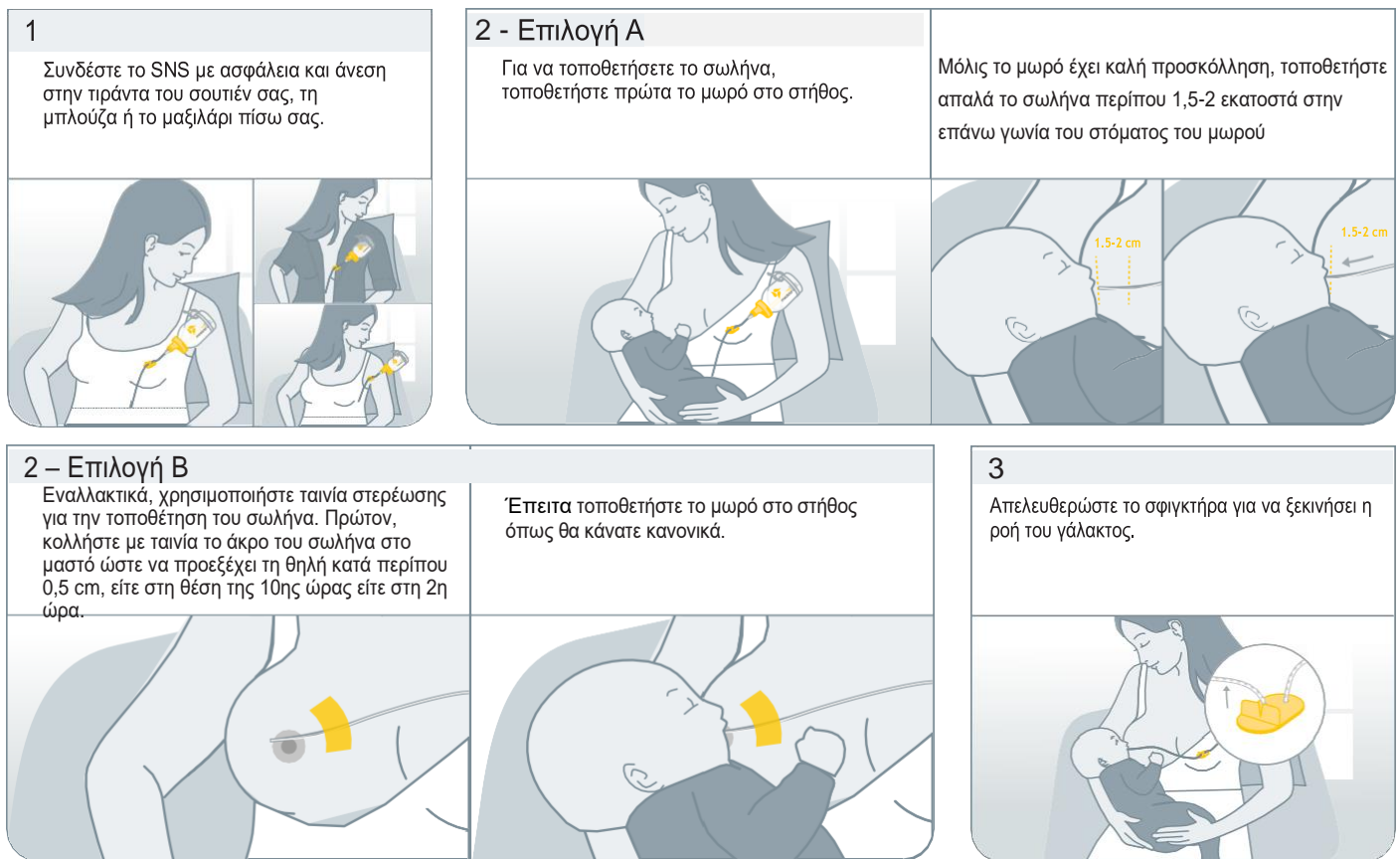


Πώς να συναρμολογήσετε το SNS

Πλύνετε καλά τα χέρια σας με σαπούνι και νερό πριν από τη χρήση.



Πώς να τοποθετήσετε και να σιτίσετε με το SNS



Εάν δεν είστε σίγουρες για τον τρόπο χρήσης του SNS, επικοινωνήστε με τον δικό σας επαγγελματία υγείας ή κάποιον ειδικό σε θέματα θηλασμού.

Συμβουλές και μυστικά

- Η αυξομείωση της ροής γίνεται με ανύψωση ή χαμήλωμα του συστήματος SNS
- Η χρήση του SNS μπορεί να χρειαστεί μερικές προσπάθειες μέχρι να γίνει ένας εύκολος τρόπος για να θηλάσετε μαζί. Εάν εσείς ή το μωρό σας αντιμετωπίζετε δυσκολίες ή αναστατώνεστε, δοκιμάστε ξανά κατά την επόμενη σίτιση.

Σκανάρετε το QR code για επιπλέον πληροφορίες

